

perma Schmiersysteme im Einsatz

**Kraftwerke**

Diese Broschüre wurde Ihnen überreicht von:

# Lamb

**Max Lamb GmbH & Co. KG**

Am Bauhof 2 | 97076 Würzburg

Tel. +49 931 2794-0 | Fax +49 931 2794-211

E-Mail: [info@lamb.de](mailto:info@lamb.de) | [www.lamb.de](http://www.lamb.de)



**Der Spezialist für automatische Schmierung**

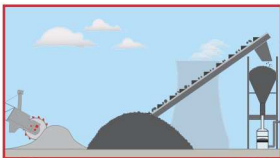
**perma**

perma Schmier-systeme im Einsatz  
**Kraftwerke**

Die Energiewende fordert mehr Flexibilität von konventionellen Kraftwerken. Kraftwerksbetreiber, insbesondere die Instandhaltungsabteilungen müssen sich neuen Herausforderungen stellen. Häufige Lastwechsel und längere Stillstandszeiten fordern eine sichere Schmierung der Anlagen und Maschinenelemente.

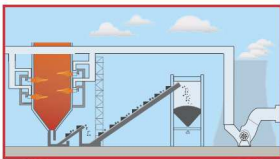
## Die Schmierstellen

1 Wälzlager



### Transport des Materials

→ <b>Transportieren</b>	Portalkratzer, Förderbandanlagen	✓
→ <b>Verladen</b>	Schiffsentlader, Kran	✓



### Verarbeitung

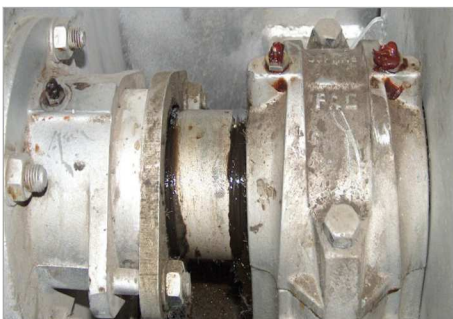
→ <b>Zerkleinern</b>	Brecher, Kohlemühle	✓
→ <b>Entstauben</b>	Lüfteranlagen, Elektromotoren	✓
→ <b>Transportieren</b>	Förderbandanlagen	✓



### Nachbereitung

→ <b>Filtern</b>	Rauchgasreinigung, Lüfteranlagen, Elektromotoren	✓
------------------	--	---

## Die Herausforderungen



- Häufigere Lastwechsel
- Längere Stillstandszeiten



- Hohe Wartungskosten
- Personalmangel
- Weitläufige Anlagen mit unterschiedlichen Schmierstellen



- Erhöhte Unfallgefahr durch schwer zugängliche Schmierstellen und hohe Temperaturen



## Die Vorteile automatischer Schmierung

- ✓ **Kontinuierliche Nachschmierung** in kurzen Intervallen reduziert den Verschleiß und dichtet Schmierstellen auch bei längeren Anlagenstillständen ab.
- ✓ **Sichere Schmierung** auch bei häufigem Lastwechsel.
- ✓ **Planbarer Austausch** der Schmiersysteme bei laufenden Anlagen reduzieren Personal- und Materialaufwand und **erhöhen die Wirtschaftlichkeit** der Anlage.
- ✓ **Einfache Installation** und Wechsel der Schmiersysteme außerhalb des Gefahrenbereichs **erhöht die Arbeitssicherheit**.

### Referenz



## Die Lösungen

### Direkte Montage an der Schmierstelle: z. B. mit perma FLEX

- Bei niedrigen Vibrationen / Erschütterungen an der Schmierstelle
- Einfache, schnelle Montage
- Bei leicht zugänglichen, sicheren Schmierstellen



perma FLEX 125

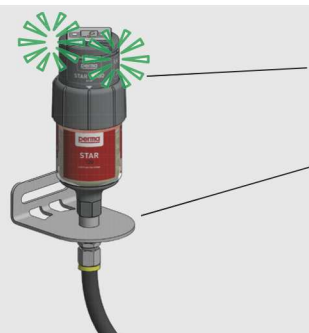
MONTAGE SET  
Direkte Montage

Art. Nr. 101476



### Indirekte Montage an der Schmierstelle: z. B. mit perma STAR VARIO

- Bei Gefährdung der Arbeitssicherheit: Montage außerhalb des Gefahrenbereiches
- Bei schwer zugänglichen Schmierstellen
- Bei starken Vibrationen / Erschütterungen an der Schmierstelle (Entkopplung des Schmiersystems)



perma STAR VARIO  
mit LC 120

MONTAGE SET  
mit Niederdruckschlauch  
für indirekte Montage

Art. Nr. 101482



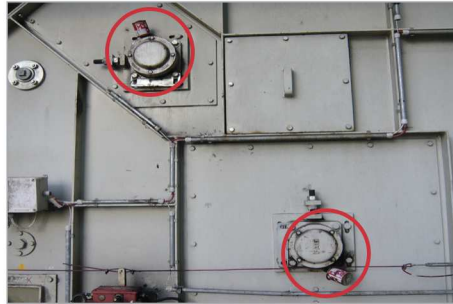
### Sie wünschen nähere Informationen zu perma Produkten?

- Detaillierte Produktinformationen im **perma Katalog**
- Besuchen Sie uns auf unserer Website unter **www.perma-tec.com**

## Anwendungsbeispiele



Flanschlagerschmierung der Stützrollen



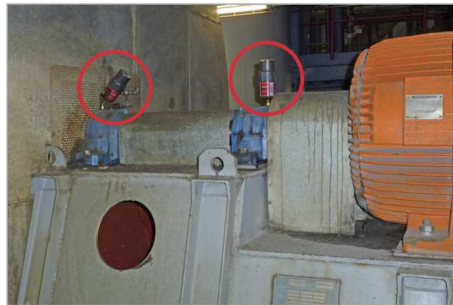
Flanschlagerschmierung eines Becherwerks



Stehlagerschmierung einer Förderbandanlage



Stehlagerschmierung einer Antriebswelle



Stehlagerschmierung einer Lüfteranlage



Antriebswellenschmierung einer Lüfteranlage



Stehlagerschmierung einer Lüfteranlage



Elektromotorschmierung



Elektromotoren- und Wellenschmierung eines Sekundärlüfters

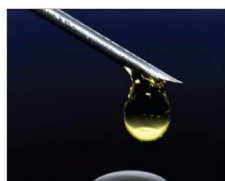
## Individuelle Lösungen

### perma Produktportfolio



Lösungen für jeden Anwendungsbereich

### perma Schmierstoffe



Eine breite Auswahl an hochwertigen Schmierstoffen gemäß Ihren Anforderungen

### perma Anschlusssteile



Passend für Ihre Anwendungen

### perma SERVICE



Wir unterstützen Sie bei der Projektierung, Ausrüstung und Wartung Ihrer Anlagen

### perma SOFTWARE



Schmiermengenberechnung:  
 • perma SELECT  
 Schmier- und Wartungsplan:  
 • perma MLP